

Bauprojekt Gefängniswagen:



www.shutterstock.com · 192525767



www.shutterstock.com · 192525767

Beispielbild!

Beispiel: Gefängnis Wagen, kann auch mit 1 Achse gebaut werden

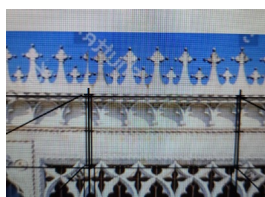
Bauprojekt Gefängniszelle:

Wir fertigen im Vorfeld des Bundescamps ein Gefängnis, welches auf dem BC dann aufgebaut wird. Wir stellen uns einen geteilten Raum vor, der wie ein Fertighaus mit einzelnen Platten zusammengesetzt wird.

- In diese Platten bauen wir als Fenster Gitterstäbe ein.
- In diese Platten bauen wir 2 Türen ein
- Im Raum sind 2 schragen als „Betten“
- Die Kubatur dieses „Gebäudes“ kann modern gebaut sein, wir trimmen das Objekt dann auf dem Vorcamp auf „alt“.
- Maße Länge: 6 Meter, Breite 4 Meter, Höhe 2-2,5 Meter

Bauprojekt: Verzierungen aus Holz

An allen Kulissentteilen brauchen wir Verzierungen, die aus billigem Plattenmaterial ausgesägt, grundiert und dann mit der entsprechenden Farbe fertiggestellt werden. Ein Beispiel hier, die Dachverzierung des Palazzo



Bauprojekt: Großer Gong aus China

Wir brauchen für die Kulisse auf der chinesischen Seite einen großen Gong.



Beispielbild!

Wir stellen uns einen Gong wie im Beispielbild vor. Der Gong wird aus Holzscheiben gefertigt, die aufeinander geklebt werden. Die Farbgebung des Gongs werden wir auf dem Vorcamp machen, falls der Aufwand euch zu groß ist.

Der Rahmen ist ein rechteckiger Rahmen, der stabil steht. Als alternative können wir auch den Rahmen vor der Bühne im Boden als Spitzpfahl einlassen. Nach Absprache.

Bauprojekt: Chinesisch-mongolischer Thron



Beispielbild!

Dieser Thron des chinesischen Herrschers wird auf dem Bundescamp flankiert von zwei kleineren Thronen für die Gemahlin und die Tochter. Die Maße der Throne sprechen wir dann gemeinsam mit den Projektverantwortlichen ab.

- Wichtig ist die Grundkonstruktion ohne Verzierungen
- Graphische und materielle Verzierungen können auf dem Vorcamp geleistet werden.

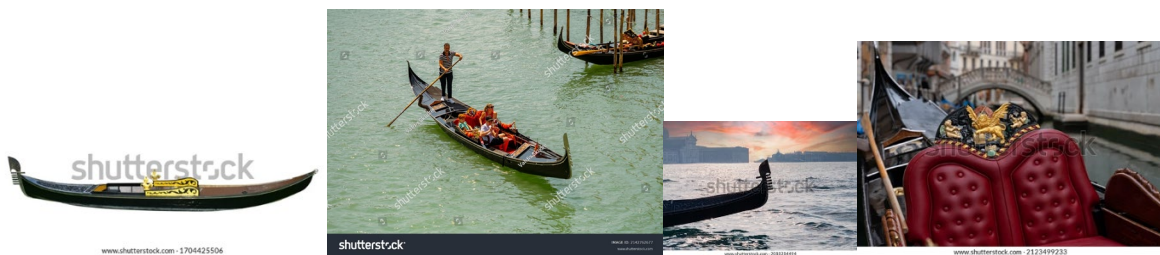
Bauprojekt: 3 venezianische Gondeln

Wir bauen auf der Bühne einen echten Kanal auf der Venedig Seite. Dieser Kanal wird nur 20 cm tief sein, so dass echtes Wasser zu sehen ist.

Wir wollen auf diesem Kanal 3 Gondeln schwimmen lassen.

- Grundlage der Gondel ist ein „normales Kanu“, das als Gondel umgerüstet wird.
- Die Auf- und Umbauten werden am besten durch dünnes Plattenmaterial oder Hartschaumplatten gefertigt.
- Einzelheiten nach Absprache.

Beispielbilder:



Bauprojekt: großes Schiff

Wir brauchen für den letzten Abend in der Arena ein großes Schiff. Wir bauen es „in echt“, das bedeutet im Vorfeld die Anfertigung von Spanten, Aufbauten.

Da dieses Schiff erst am letzten Abend eingesetzt wird, bauen wir es im Vorfeld in Einzelteilen fertig und dann am letzten Tag im Macan auf.

- Wer würde gerne bei diesem Schiff mitbauen?



www.shutterstock.com · 1044948811